

VERHALTENSREGELN für Mitarbeiter, Fremdfirmen, LKW-Fahrer und Besucher des Chemieparks Knapsack während der COVID-19-Pandemie

Bitte beachten Sie die nachfolgenden Hinweise sowie spezifische Regelungen Ihres Auftraggebers bzw. des zu besuchenden Unternehmens



BEI ANMELDUNG BZW. ARBEITSAUFNAHME IM CHEMIEPARK KNAPSACK

1

- **Gesund und ohne Krankheitssymptome** zum Chemiapark Knapsack



2

- **Anmeldung, ggf. Check-In und Gesundheitskontrolle**



3

- Weitere unternehmensspezifische **Schutz- und Hygienevorgaben beachten!**

An den Toren Hürth und Knapsack (im Gebäude), in den Waschhäusern, in den Kantinen und in verschiedenen Bereichen des Chemieparks besteht **Mund-Nasen-Bedeckungspflicht**.

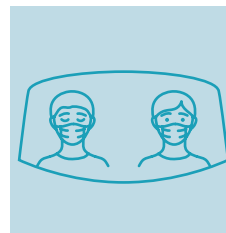
DAS IST NEU!

ALLGEMEINE VERHALTENSREGELN AUFGRUND COVID-19



Überall Mindestabstand von 1,5 m halten!

- Keine engen und größeren Personenansammlungen – auch nicht auf Freiflächen
- Markierungen beachten



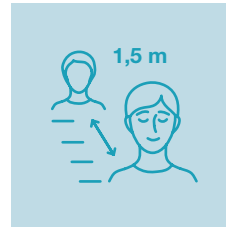
Im Fahrzeug

- Mund-Nasen-Bedeckungspflicht bei > 1 Person



Hygieneregeln beachten!

- Regelmäßiges Händewaschen
- Nicht ins Gesicht fassen
- Bei wechselnder Nutzung von Arbeitsmitteln Hygienemaßnahmen beachten



Im Raucherbereich

- Abstand halten
- Markierungen geben an, wie viele Personen den Bereich nutzen können



Niesetikette einhalten!

- Von anderen Personen wegdrehen und in Armbeuge niesen oder husten



Im Waschhaus

- Mund-Nasen-Bedeckungspflicht
- Abstand halten und bitte nur jede zweite Duschkabine nutzen
- Pausen zwischen den Duschvorgängen

Bei Verdacht oder bestätigten COVID-19 Infektion sofortige Meldung an Vorgesetzten und **Pandemie-Hotline Chemiapark Knapsack 02233/48-2505**



In der Kantine

- Mund-Nasen-Bedeckungspflicht
- To-Go-Service oder
- Nutzung des Sitzplatzangebots mit Abstands- und Hygieneregeln

Bei Fragen zu unternehmensspezifischen Regelungen wenden Sie sich an Ihren Ansprechpartner (Auftraggeber) im Chemiapark Knapsack oder bei Fragen zu den Regelungen und Hinweisen während der Pandemie an die **Pandemie-Hotline unter 02233/48-2505**.